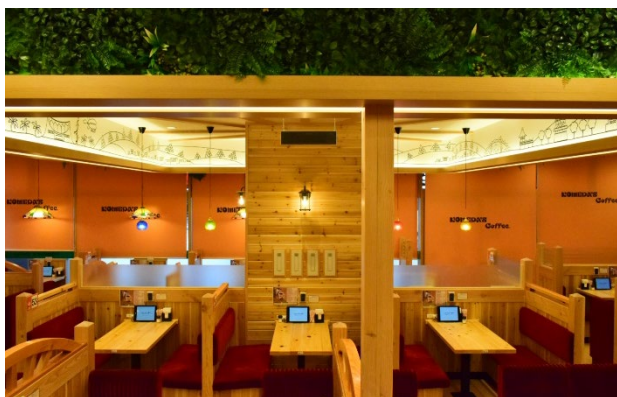


2024年12月17日  
株式会社 i・ライフソリューションズ

## 泊まれる「コメダ珈琲店」西鉄ホテルクルーム博多店 12月18日(水)グランドオープン ～ i・ライフソリューションズで初のホテル出店～

株式会社 i・ライフソリューションズ（本社：福岡市博多区上呉服町1-10 代表取締役社長：土居ノ内一郎）は、2024年12月18日(水)に「コメダ珈琲店西鉄ホテルクルーム博多店」をグランドオープンいたします。

i・ライフソリューションズが展開する「コメダ珈琲店」は「コメダ珈琲店西鉄ホテルクルーム博多店」で14店舗目となりますが、ホテルへの出店は初めてとなります。



### コメダ珈琲店西鉄ホテルクルーム博多店の店舗概要

施設名称	コメダ珈琲店西鉄ホテルクルーム博多店
オープン日	2024年12月18日(水) 6:30オープン
所在地	福岡県福岡市博多区博多駅前1-17-6
電話番号	092-627-7565
席数	68席（全席禁煙）
卓数	30卓
営業時間	6:30～22:30（オーダーストップ 22:00）
店舗サービス	子育て支援サービス（パスポートを提示） 内容：ミニソフトクリーム1個提供 条件：ドリンクご注文のお客様 対象：6歳未満のお子様
店舗HP	<a href="https://www.komeda.co.jp/shop/detail.html?id=1154">https://www.komeda.co.jp/shop/detail.html?id=1154</a>



《 アクセス 》

JR博多駅「博多口」から徒歩4分 西鉄ホテルクルーム博多 1階

## 宿泊者限定モーニングメニューを提供

コメダ珈琲店西鉄ホテルクルーム博多店では、西鉄ホテルクルーム博多に宿泊されたお客様へ朝食の提供も行います。コメダ珈琲店で人気の選べるモーニングに加え、宿泊者限定のモーニングメニューを準備しております。宿泊者限定のモーニングメニューでは、「定番ゆで玉子」や「手作りたまごペースト」が選べるコメダ珈琲店おなじみのトーストが2枚に、サラダ・ヨーグルト・ドリンクがセットになっています。さらに通常のメニューでは提供していない、西鉄ホテルクルーム博多店限定のコーンポタージュが付いてきます。

<宿泊者限定モーニングメニュー（一例）>  
 ドリンク  
 トースト2枚  
 サラダ  
 ヨーグルト  
 コーンポタージュ  
 豆菓子3つ  
 定番ゆで玉子・手作りたまごペースト・名古屋名物おぐらあんの3種から選べます。



## 株式会社 i・ライフソリューションズ

株式会社新出光が100%出資する「イデックスグループ」の企業です。「食と暮らしに信頼を添えて」をキーワードに、アルカリ生天然水「リセットタイム」の宅配、コンビニエンスストア、珈琲所コメダ珈琲店、コインランドリーの運営を行う、毎日の暮らしをうるおす会社です。

代表者	代表取締役社長 土居ノ内 一郎
創業	2012年11月27日
本社	〒812-0036 福岡市博多区上呉服町1番10号 3階
事業内容	ミネラルウォーター事業、コメダ珈琲店事業、コンビニエンス事業、宅配ピザ事業、自販機ベンダー事業、コインランドリー店舗運営
HP	<a href="https://ilife.idex.co.jp/">https://ilife.idex.co.jp/</a>



当リリースに関するお問合せ先

担当部署 コメダ事業課 三浦 電話：092-291-4163  
 株式会社新出光 広報担当 久良木・笠茂 電話：092-291-4134